

## Benodigheden



Pen & Liniaal



Waterpas

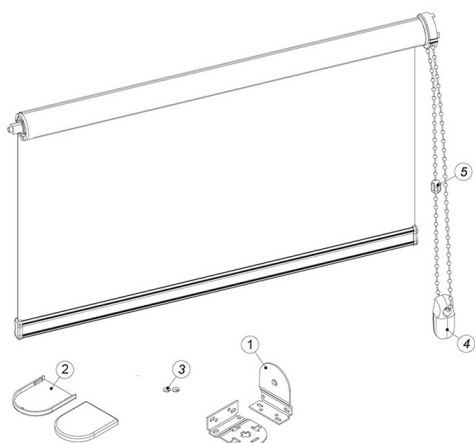


Schroefboor



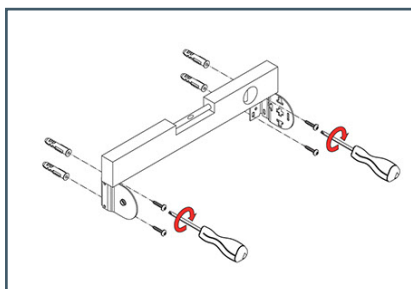
Of schroevendraaier

## Onderdelen

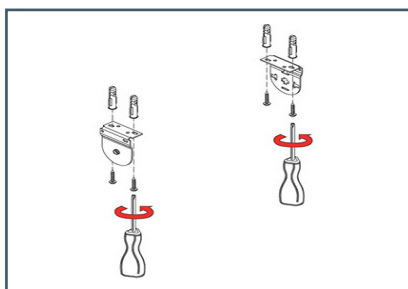


1. Universele montagebeugels
2. Afdekkappen
3. Klipjes
4. Koordgewicht
5. Koordslot

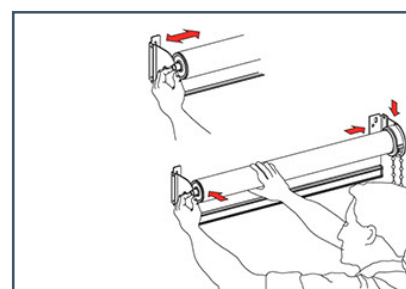
## Montage



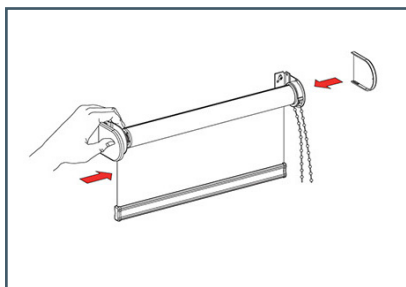
1. Belangrijk: teken de posities voor de steunen af, maar let wel op dat u de steunen niet plaatst op het gedeelte waar het draaimechanisme bevestigd is.



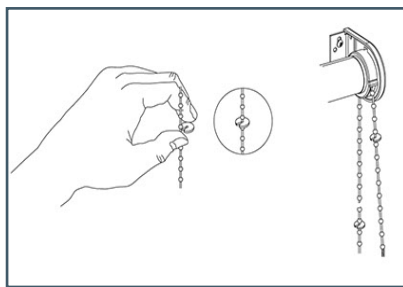
2. Zorg ervoor dat alle beugels in één lijn en waterpas staan. Schroef vervolgens de beugels vast met een schroefmachine of schroevendraaier. De beugels zijn geschikt voor zowel in als op de dag montage.



3. Klik het rolgordijn in de steunen vast.



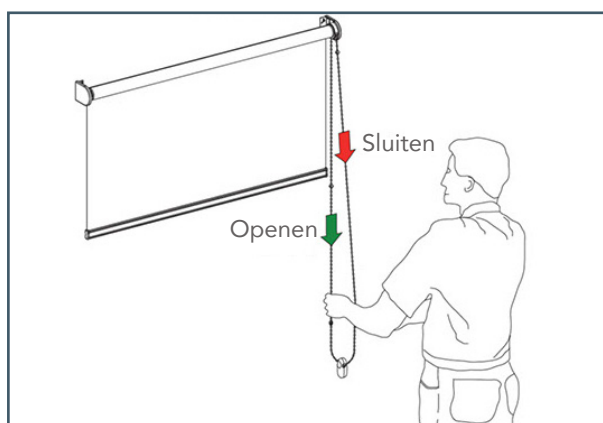
4. Bevestig de afdekkleppen aan de zijkanten van de montagebeugels.



5. Rol het gordijn helemaal op en schuif het klipje aan de achterkant om de ketting, ter hoogte van de onderlat. Zo voorkomt u dat het rolgordijn te ver oprolt.



## Bediening



## Demontage



1. Rolgordijn volledig sluiten.
2. Rolgordijn uitklikken.
3. Uitnemen.

## Onderhoud

De rolgordijnen van INHUIS Plaza zijn eenvoudig te reinigen. Onder normale omstandigheden kunt u volstaan met regelmatig afstoffen. Gebruikt u hierbij een stofzuiger, maak dan gebruik van een matige zuigkracht en een opzetstuk met een zachte borstelkant. Het is ook mogelijk om de rolgordijnen af te nemen met een vochtig doekje. Wanneer de rolgordijnen erg vuil zijn kunt u gebruik maken van een kleine hoeveelheid, niet bijtende, allesreiniger. Bovenstaand onderhoudsadvies is met zorg opgesteld. Niettemin kunnen wij geen verantwoordelijkheid aanvaarden voor de resultaten van de reiniging.

**Namens het gehele team van INHUIS Plaza wensen wij u veel plezier met uw aankoop!**



Komt u er niet uit? Neem contact op met onze klantenservice.  
Onze vakkundige medewerkers staan u graag te woord.

INHUIS Plaza - Londen 18, 2993 LA Barendrecht, Nederland - t: +31(0)180 555 900 - e: info@inhuisplaza.nl