

## Vaste hor Inklemhor



De inklemhor kan eenvoudig in het geopende raam geplaatst worden. De veerclips zorgen ervoor dat de inklemhor niet naar binnen kan vallen. De lip aan het profiel zorgt ervoor dat de inklemhor niet naar buiten kan vallen.

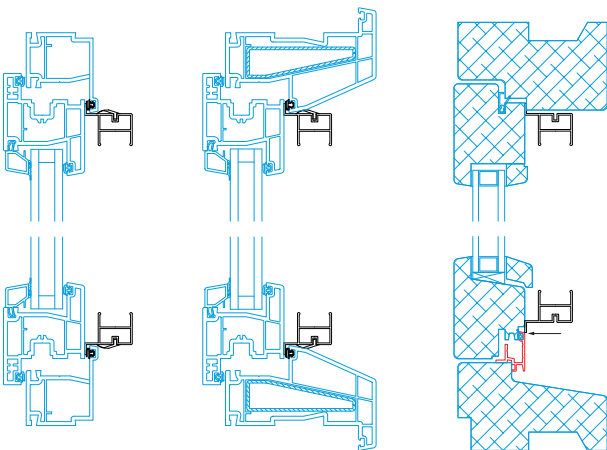
Een eventuele lekdorpel aan het raam mag maximaal 19mm uitsteken.

### Montage voor kunststof en aluminium draaikiëpraam:

Open het raam en plaats de inklemhor in de opening. Zorg ervoor dat het trekflapje zich aan de onderkant bevindt. Hiermee kunt u eenvoudig de inklemhor weer uit het raam halen.

### Montage voor een houten draaikiëpraam voorzien van een aluminium onderstrip:

Let op: indien de aluminium onderstrip naar binnen verspringt ten opzichte van het houten kozijn plaatst u de inklemhor met de lip BOVENOP de aluminium onderstrip. Druk vervolgens de inklemhor verder in het kozijn. Zorg ervoor dat het trekflapje zich aan de onderkant bevindt. Hiermee kunt u eenvoudig de inklemhor weer uit het raam halen. Zie tekening:



Let op: indien de aluminium onderstrip gelijk ligt tussen de staanders van het houten kozijn, zie dan: Montage voor kunststof en aluminium draaikiëpraam.

Sluiten van het raam:

Mogelijk gaat de raamkruk niet helemaal naar beneden als de inklemhor gemonteerd zit. Laat deze eventueel door de vakman nastellen.