

Producteigenschappen zonweringdoeken

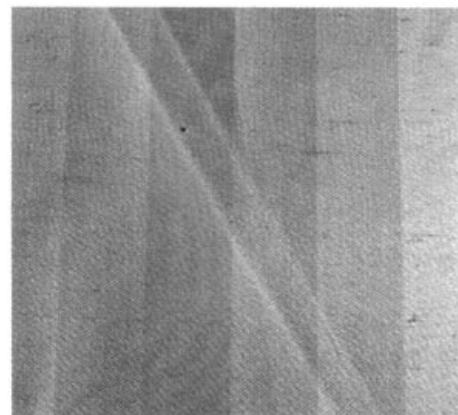
Zonweringdoeken worden met de grootste zorg geproduceerd. Door de huidige stand van de techniek en de geldende milieueisen kan het voorkomen dat er beperkingen optreden welke NIET TE VERMIJDEN zijn.

De beperkingen komen bij min of meer alle zonweringdoeken voor. Ze verminderen de kwaliteit van je zonnescerm niet. Het gaat om de volgende eigenschappen:

VOORBEELDEN

1 KNIKVOUWEN

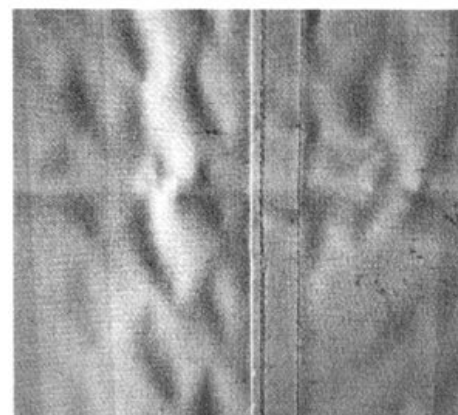
Knikvouwen ontstaan bij de confectione en het vouwen van de doeken. Daarbij kunnen er - vooral bij lichte kleuren - in de knik pigmentverschuivingen ontstaan. De pigmentverschuivingen zijn tegen het licht in donker gekleurd en zien eruit als vervuilde strepen. Knikvouwen verminderen de kwaliteit van het doek niet.



Knikvouwen

2 KRIJSTREPEN

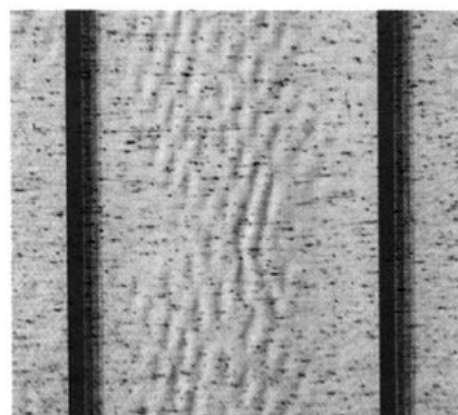
Krijstrepen zijn lichte strepen die ontstaan bij het verwerken van het gefinished doek. Deze kunnen met de grootste zorgvuldigheid niet altijd worden vermeden.



Golven bij de zomen

3 REGENBESTENDIGHEID

Acryl-zonweringdoeken zijn waterafstotend geïmpregneerd. Bij een minimale doekhelling van 14° zijn ze bestand tegen een kleine regenbui. Bij zware en lange regenbuien moet een zonnescerm worden ingerold om schade aan het doek en/of schade aan het scherm te voorkomen. Is het doek nat? Rol deze zo snel mogelijk weer uit na een regenbui om ze te laten drogen.



Golven in de stofbanen

4 GOLVEN

Bij zomen en naden van de banen ontstaan door dubbele lagen doek verschillende wikkeldiktes op de doekrol. Door de stofspanningen kunnen daardoor golven ontstaan in het zonweringdoek. Bijvoorbeeld bij een wafel of visgraatpatroon.

VRAGEN?

Neem contact op met de klantenservice via 0180 - 555 900 of stuur een e-mail naar klantenservice@inhuisplaza.nl.